

VÝSLEDKY OVERENIA VOZIDLA



Overené vozidlo

OPEL INSIGNIA SPORTS TOURER

EČV: BL 🇸🇰 628SG

VIN: W0VZT8GC0J1117527

✓ OVERENIE VOZIDLA NENAŠLO ŽIADNE PODOZRENIA.



STOČENÉ KILOMETRE
stočené kilometre nenájdene



POISTNÉ UDALOSTI
nebol nájdený záznam



KRÁDEŽ
nie je indikovaná



EXEKÚCIA
nie je indikovaná



LEASING
systém neviduje leasing



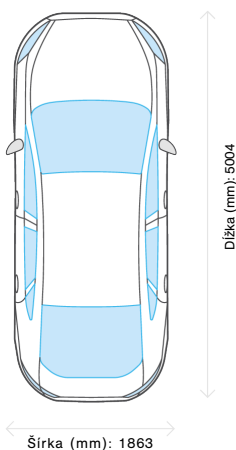
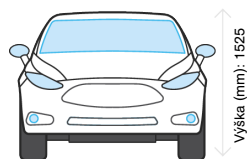
ŤARCHA
nebol nájdený záznam

Viac informácií nájdete na príslušných stránkach

Základné informácie o vozidle

ROZMERY A HMOTNOSŤ

| | |
|----------------|------|
| Šírka (mm): | 1863 |
| Výška (mm): | 1525 |
| Dĺžka (mm): | 5004 |
| Rázvor (mm): | 2829 |
| Hmotnosť (kg): | 2280 |



VOZIDLO

| | |
|------------|--|
| Značka: | OPEL |
| Model: | INSIGNIA SPORTS TOURER |
| Kategória: | M1 - osobné vozidlo, max. 8 miest na sedenie okrem miesta pre vodiča |
| Farba: | Šedá metaliza |

MOTOR A PREVODOVKA

| | |
|---------------------------|--------|
| Max. rýchlosť (km/h): | 242 |
| Objem (cm ³): | 1998 |
| Výkon (kW): | 191 |
| Palivo: | Benzín |
| Prevodovka: | AT |
| Počet stupňov: | 8 |

EVIDENCIA

| | |
|--------------------|------------|
| Prvá evidencia: | 26.03.2018 |
| Prvá evidencia SR: | 26.03.2018 |

ZISTENÉ INFORMÁCIE O VOZIDLE

| | | | |
|----|---|-------------|---|
| 1 | OVERENIE POISTNÝCH UDALOSTÍ Novinka 17/17 krajín - 160 miliónov vozidiel | DOSTUPNÉ | ✓ |
| 2 | OVERENIE KRADNUTÝCH VOZIDIEL | 8/10 KRAJÍN | ✓ |
| 3 | OVERENIE VOZIDIEL V LEASINGU SR 21/21 Leasingových spoločností | DOSTUPNÉ | ✓ |
| 4 | OVERENIE VOZIDIEL V LEASINGU ČR | DOSTUPNÉ | ✓ |
| 5 | OVERENIE ŤARCHY NA VOZIDLO Notárska komora | DOSTUPNÉ | ✓ |
| 6 | OVERENIE EXEKÚCIE Centrálny register exekúcií | DOSTUPNÉ | ✓ |
| 7 | KONTAKT NA MAJITEĽA | NEZISTENÉ | ✗ |
| 8 | PLATNOSŤ PZP Slovenská kancelária poisťovateľov | NEZISTENÉ | ✗ |
| 9 | ÚDAJE Z TECHNICKÉHO PREUKAZU | DOSTUPNÉ | ✓ |
| 10 | KONTROLA STOČENÝCH KILOMETROV O.Z. SOVA | DOSTUPNÉ | ✓ |
| 11 | OVERENIE AKTUÁLNYCH KM VOZIDLA O.Z. LEPIDLO | DOSTUPNÉ | ✓ |
| 12 | HISTÓRIA KILOMETROV | 1 ZÁZNAM | ✓ |
| 13 | VIN DEKÓDER | 58 ZÁZNAMOV | ✓ |
| 14 | OVERENIE MONTÁŽE LPG / CNG Systém DATAGAS | NEZISTENÉ | ✗ |
| 15 | KONTROLA VYLEPTANÉHO VIN | NEZISTENÉ | ✗ |
| 16 | OVERENIE ŤARCHY | NEZISTENÉ | ✗ |
| 17 | HODNOTA VOZIDLA | NEZISTENÉ | ✗ |
| 18 | AKTUÁLNY STAV VOZIDLA | DOSTUPNÉ | ✓ |
| 19 | INTERNETOVÁ HISTÓRIA VOZIDLA | 0 ZÁZNAMOV | ✓ |
| 20 | EURO NCAP Test bezpečnosti vozidla | NEZISTENÉ | ✗ |

21

ŠTATISTIKY O ZNAČKE A MODELY

www.databazavozidiel.sk

DOSTUPNÉ



22

NEZISKOVÉ ORGANIZÁCIE A OBČIANSKÉ ZDRUŽENIA

23

ZĽAVY PRE VÁS OD NAŠICH PARTNEROV

1

DATABÁZA POISTNÝCH UDALOSTÍ



K VOZIDLU SA NENAŠLI ŽIADNE POISTNÉ UDALOSTI. JE TEDA VEĽKÁ PRAVDEPODOBNOSŤ, ŽE VOZIDLO NEBOLO BŮRANE.



Rakúsko



Belgicko



Bosna a Hercegovina



Francúzsko



Nemecko



Grécko



Maďarsko



Lotyšsko



Litva



Luxembursko



Čierna Hora



Severné Macedónsko



Polsko



Rumunsko



Srbsko



Slovensko



Česká republika



2

DATA BÁZA KRADNUTÝCH VOZIDIEL

✓ 0 HROZIEB

| | | |
|---|---|--|
|  | Polícia ČR | VOZIDLO NIE JE EVIDOVANÉ AKO ODCUDZENÉ ✓ |
|  | Polícia SI | VOZIDLO NIE JE EVIDOVANÉ AKO ODCUDZENÉ ✓ |
|  | Polícia IT | VOZIDLO NIE JE EVIDOVANÉ AKO ODCUDZENÉ ✓ |
|  | Polícia NL | VOZIDLO NIE JE EVIDOVANÉ AKO ODCUDZENÉ ✓ |
|  | Súkromná databáza Kaynine | VOZIDLO NIE JE EVIDOVANÉ AKO ODCUDZENÉ ✓ |
|  | Polícia HU | VOZIDLO NIE JE EVIDOVANÉ AKO ODCUDZENÉ ✓ |
|  | Polícia RO | VOZIDLO NIE JE EVIDOVANÉ AKO ODCUDZENÉ ✓ |
|  | Súkromná databáza diebstahlradar | VOZIDLO NIE JE EVIDOVANÉ AKO ODCUDZENÉ ✓ |

3

LEAZINGOVÁ DATABÁZA SR



NA VOZIDLO NIE JE VEDENÝ LEASING V UVEDENÝCH SPOLOČNOSTIACH

| | | |
|--|---------------------|--|
| Cash4Car, s r.o. | VOZIDLO NEFINANCUJE | |
| BKS-Leasing s.r.o. | VOZIDLO NEFINANCUJE | |
| BPT LEASING, a.s. | VOZIDLO NEFINANCUJE | |
| COFIDIS SA, pobočka zahraničnej banky | VOZIDLO NEFINANCUJE | |
| ČSOB Leasing, a.s. | VOZIDLO NEFINANCUJE | |
| ESSOX FINANCE, s.r.o. | VOZIDLO NEFINANCUJE | |
| FINANZ SERVIS, spol. s r.o. | VOZIDLO NEFINANCUJE | |
| Home Credit Slovakia, a.s. | VOZIDLO NEFINANCUJE | |
| IMPULS-LEASING Slovakia s.r.o. | VOZIDLO NEFINANCUJE | |
| Mercedes-Benz Financial Services Slovakia s.r.o. | VOZIDLO NEFINANCUJE | |
| MONAQ Leasing, a.s. | VOZIDLO NEFINANCUJE | |
| Oberbank Leasing s.r.o. | VOZIDLO NEFINANCUJE | |
| PB Finančné služby, a.s. | VOZIDLO NEFINANCUJE | |
| S Autoleasing SK, s.r.o. | VOZIDLO NEFINANCUJE | |
| Slovenská sporiteľňa, a.s. | VOZIDLO NEFINANCUJE | |
| Tatra-Leasing, s.r.o. | VOZIDLO NEFINANCUJE | |
| Toyota Financial Services Slovakia s.r.o. | VOZIDLO NEFINANCUJE | |
| UniCredit Leasing Slovakia, a.s. | VOZIDLO NEFINANCUJE | |
| VFS Financial Services Slovakia s.r.o. | VOZIDLO NEFINANCUJE | |
| VOLKSWAGEN Finančné služby Slovensko s.r.o. | VOZIDLO NEFINANCUJE | |
| VÚB Leasing, a.s. | VOZIDLO NEFINANCUJE | |

4

LEAZINGOVÁ DATABÁZA ČR



NA VOZIDLO NIE JE VEDENÝ LEASING V UVEDENÝCH SPOLOČNOSTIACH

| | | |
|---|---------------------|---|
|  Acrax s.r.o. | VOZIDLO NEFINANCUJE |  |
|  AGRO LEASING | VOZIDLO NEFINANCUJE |  |
|  ALD Automotive | VOZIDLO NEFINANCUJE |  |
|  CASPER | VOZIDLO NEFINANCUJE |  |
|  CETELEM | VOZIDLO NEFINANCUJE |  |
|  ČSOB Leasing, a.s. | VOZIDLO NEFINANCUJE |  |
|  D.S. Leasing, a.s. | VOZIDLO NEFINANCUJE |  |
|  ESSOX LEASING | VOZIDLO NEFINANCUJE |  |
|  FCE Credit, s.r.o. | VOZIDLO NEFINANCUJE |  |
|  GMAC | VOZIDLO NEFINANCUJE |  |
|  Home Credit CZ | VOZIDLO NEFINANCUJE |  |
|  IMPULS-Leasing | VOZIDLO NEFINANCUJE |  |
|  Mercedes-Benz | VOZIDLO NEFINANCUJE |  |
|  MONETA Auto | VOZIDLO NEFINANCUJE |  |
|  MONETA Leasing | VOZIDLO NEFINANCUJE |  |
|  Raiffeisen Leasing | VOZIDLO NEFINANCUJE |  |
|  sAutoleasing, a.s. | VOZIDLO NEFINANCUJE |  |
|  Toyota FS Czech | VOZIDLO NEFINANCUJE |  |
|  UniCredit Leasing | VOZIDLO NEFINANCUJE |  |
|  UNILEASING | VOZIDLO NEFINANCUJE |  |
|  Vitavín Leas, a.s. | VOZIDLO NEFINANCUJE |  |
|  VWFS | VOZIDLO NEFINANCUJE |  |
|  ZASTAV TO | VOZIDLO NEFINANCUJE |  |

5 ZÁLOŽNÉ PRÁVA

✓ NA VOZIDLO NIE JE VEDENÉ ŽIADNE ZÁLOŽNÉ PRÁVO

NK/SR

Notárska komora slovenskej republiky

VOZIDLO NEEVIDUJE



6 EXEKÚCIE

✓ KOMORA EXEKÚTOROV NEEVIDUJE ŽIADNY ZÁZNAM

VYPLNENÉ/VYHLADÁVANÉ ÚDAJE: Michal Borza, 18.12.1985, Bratislava Devínska nová ves

i UPOZORNENIE: BEZ UVEDENÝCH ÚDAJOV O MAJITELOVI NIE JE MOŽNÉ PREVERIŤ EXEKÚCIE

Pre bližšie informácie o konkrétnych záznamoch, kontaktujte predávajúceho alebo exekútorový úrad.

7 KONTAKT NA MAJITEĽA VOZIDLA

✗ K VOZIDLU SME NENAŠLI ŽIADNY KONTAKT NA MAJITEĽA

8 PLATNOSŤ PZP

✗ DÁTA NIE SÚ DOSTUPNÉ.

9




ÚDAJE O VOZIDLE PODĽA TP

i DOSTUPNÉ

ÚDAJE Z TP

| | | | |
|---------------------|--|-----------------------------|-------------------|
| Značka: | OPEL | VIN: | W0VZT8GC0J1117527 |
| Model: | INSIGNIA SPORTS TOURER | Číslo TP: | PG308905 |
| Kategória: | M1 - osobné vozidlo, max. 8 miest na sedenie okrem miesta pre vodiča | Číslo európskeho TP: | DPN75514 |
| Prvá evidencia: | 26.03.2018 | Palivo: | Benzín |
| Prvá evidencia SR: | 26.03.2018 | Celková hmotnosť: | 2280 |
| Maximálna rýchlosť: | 242 | Prístupná hmotnosť súpravy: | 4480 |
| Objem motora: | 1998 | Prevodovka: | AT |
| Výkon: | 191,00 | Počet stupňov: | 8 |
| Farba: | Šedá metalíza | Počet miest na sedenie: | 5 |

ÚDAJE O ZAPÍSANÝCH PNEUMATIKÁCH V TP

 235/50/R18/97W 235/45/R18/98W 125/70/R17/98M

ĎALŠIE ÚRADNÉ ZÁZNAMY

13: alternatívne identifikačné číslo motora - LTG
29.3: celková výška vozidla môže byť od 1450 - 1550 mm.
33: pre 2. nápravu 1245 kg s prípojným vozidlom.
41: alternatívne pneumatiky na ráfikoch:
235/45R18 98W XL 8J x 18 ET40
rezervné koleso: T125/70 R17 98M 4BTx17 H2 ET41

10

PODOZRENIE NA STOČENIE KILOMETROV

i NEBOLI NÁJDENÉ PODOZRENIA NA STOČENÉ KILOMETRE

O.Z. SOVA

VOZIDLO NEEVIDUJE



11

POSLEDNÝ ZNÁMY ÚDAJ O KM VOZIDLA

i DOSTUPNÉovereniekm.sk
Občianské združenie LEPIDLO

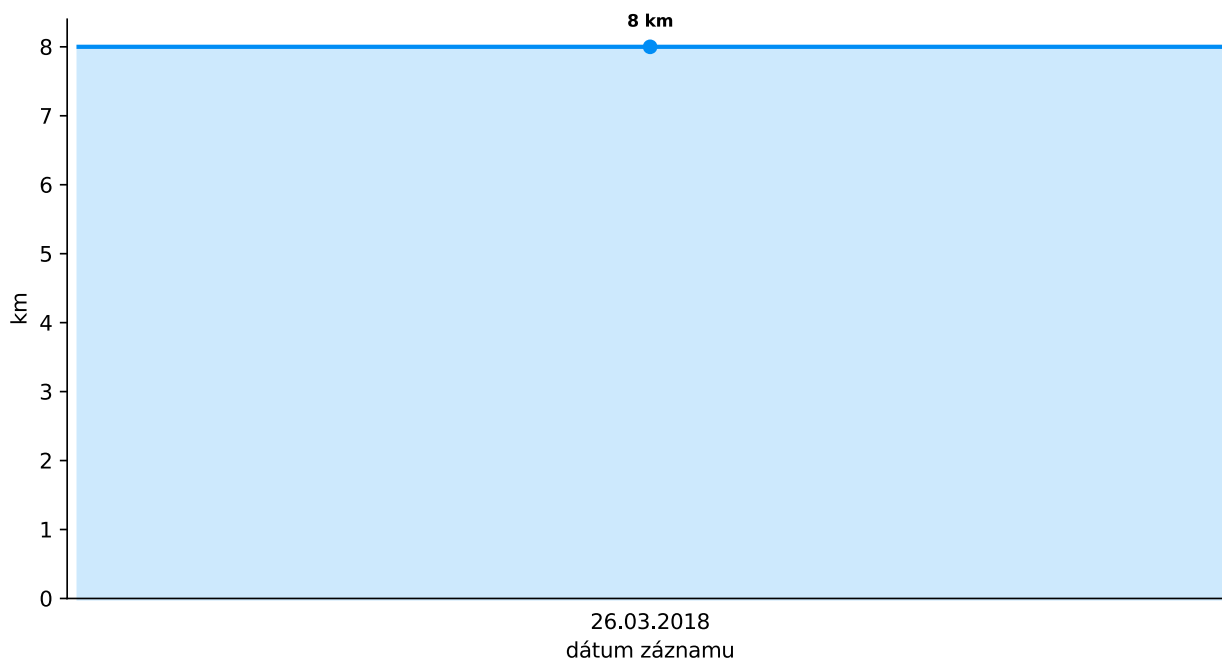
O.Z. LEPIDLO

8 KM

12

HISTÓRIA KILOMETROV (STK, KO, EU, ATĎ.)**i** DOSTUPNÉ

| Dátum kontroly | Zdroj | Stav km |
|----------------|--------|---------|
| 26.03.2018 | Servis | 8 km |



13

VIN DEKÓDER**i** DOSTUPNÉ

| | |
|---------------|-------------------|
| VIN: | W0VZT8GC0J1117527 |
| Vehicle ID: | 3769 |
| Značka: | Opel |
| Model: | Insignia |
| Modelový rok: | 2018 |
| Typ produktu: | Car |
| Telo: | Wagon |

| | |
|---|--|
| Pohon: | 4x4 - Four-wheel drive |
| Vehicle Specification: | OPEL INSIGNIA SPORTS TOURER Z-B/DG0HAAB22/BA1P1XCBHX5 |
| Zdvihový objem motora (ccm): | 1998 |
| Výkon motora (kW): | 191 |
| Engine Power (HP): | 256 |
| Typ paliva - primárne: | Gasoline |
| Kód motora: | B20NFT / LTG |
| Prevodovka: | Automatic |
| Počet prevodových stupňov: | 8 |
| Emisný štandard: | Euro 6 |
| Výrobca: | OPEL AUTOMOBILE GMBH, D-65423 Rüsselsheim |
| Adresa výrobcu: | Bahnhofspl. 1, Rüsselsheim am Main |
| EVČ krajina: | Germany |
| Trh: | SK |
| Vyrobené: | 2018-01-01 |
| Registrované: | 2018-03-26 |
| Výroba bola zahájená: | 2013 |
| Otáčky motora: | 5500 |
| Engine Manufacturer: | OPEL |
| Engine Type: | 4-Stroke / 4 / Row-T-DI |
| Fuel Consumption Combined (l/100km): | 8.9 |
| CO2 Emission (g/km): | 203 |
| Pomer nápravy: | 3.08 |
| Number Wheels: | 4 |
| Number of Axles: | 2 |
| Počet dverí: | 5 |
| Počet sedadiel: | 5 |
| Front Brakes: | Disc |
| Brake System: | Hydraulic |
| Suspension: | Silencer/Screws |
| Typ riadenia: | Electric steering |
| Vefkosť diskov kolies: | 8J x 18 ET40 |
| Vefkosť kolies: | 235/50 R18 97W |
| Rázvor kolies (mm): | 2829 |
| Výška (mm): | 1525 |
| Dĺžka (mm): | 5004 |
| Šírka (mm): | 1863 |
| Zadný previs (mm): | 1173 |
| Rozchod vpredu (mm): | 1607 |
| Rozchod zadných kolies (mm): | 1610 |
| Maximálna rýchlosť (km / h): | 245 |
| Hmotnosť - prázdne (kg): | 1755 |
| Maximálna hmotnosť (kg): | 2280 |
| Maximálne zaťaženie strechy (kg): | 100 |
| Povolené zaťaženie prívesu bez bŕzd (kg): | 750 |
| Farba: | Grey |
| Kontrolná číslica: | 0 |
| Poradové číslo: | 117527 |

14

OVERENIE MONTÁŽE LPG/CNG

i DOSTUPNÉ

SYSTÉM DATAGAS VOZIDLO NEEVIDUJE

15

VINPRINT

i DOSTUPNÉ

SYSTÉM VINPRINT VOZIDLO NEEVIDUJE

16

ZÁLOŽNÉ PRÁVA SR PODĽA MENA

x DÁTA NIE SÚ DOSTUPNÉ.

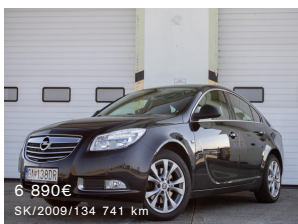
VYPLNENÉ/VYHLADÁVANÉ ÚDAJE: Michal Borza, 18.12.1985, Bratislava Devínska nová ves

17

ZNALECKÁ HODNOTA VOZIDLA

x DÁTA NIE SÚ DOSTUPNÉ.

PODOBNE VOZIDLÁ NA SEGO.SK

eGo.sk
inzerčný portál

18

AKTUÁLNY STAV VOZIDLA

✕ STAV VOZIDLA NA DIALKU NIE JE MOŽNÉ ZISTIŤ ANI Z DOSTUPNÝCH ZDROJOV INFORMÁCIÍ

Pre zistenie aktuálneho stavu vozidla je potrebné preverenie jeho jednotlivých komponentov priamo na vozidle.

Odporúčame Vám zamerať sa hlavne na:

- karoséria - opravy po havárii, ich kvalitu a vplyv na bezpečnosť
- brzdový systém
- motor, úniky oleja a chladiwa, stav rozvodov, turba a vstrekovacieho systému
- prevodovka, dvojhmotný zotrvačnik, plynulosť radenia, úniky oleja, vôle v pohonom ústrojenstve
- systém výfuku a emisný systém (katalyzátor, DPF, GPF, SCR)
- pruženie a tlmenie
- riadenie a zavesenie kolies, držanie stopy vozidla
- kolesá - stav a vek pneumatík, disky kolies
- elektronika, počítačová diagnostika
- súlad stavu vozidla s poskytnutou servisnou históriou

V nasledujúcom videu nájdete základné rady na to, ako spoľahlivo odhaliť vozidlo v zlom stave:

Prehrať video



-20 €
na preverenie

V prípade, ak sa necítite preveriť si vozidlo sami, odporúčame prizvať si na preverenie vozidla profesionálov z firmy:

AUTO X PERTS

Zakúpením tohoto reportu máte nárok na **zľavu na preverenie vozidla vo výške 20 EUR***. Túto zľavu si môžete uplatniť pri kúpe previerky na webe autoxperts.sk

ZLAVOVOÝ KUPÓN

SHKCUQ

* Platnosť zľavy je 31 dní a vzťahuje sa na ADVANCED balík preverenia vozidla.

19

INTERNETOVÁ HISTÓRIA VOZIDLA



K VOZIDLU NEEVIDUJEME ŽIADNY INZERÁT NA PREDAJ

20

EURO NCAP



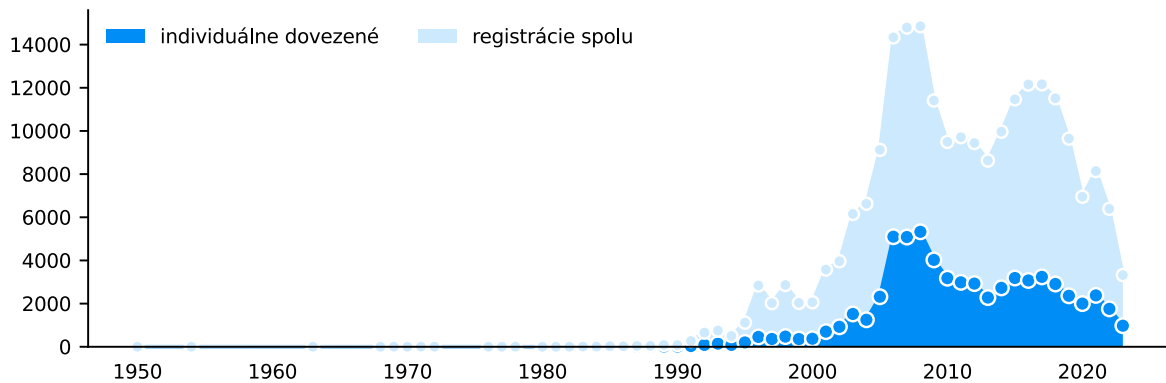
VOZIDLO NEBOLO NÁJDENÉ

21

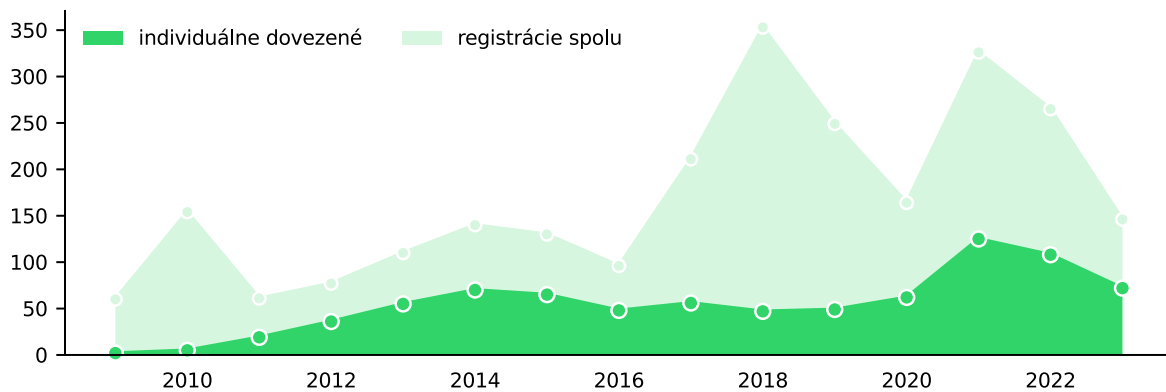
ŠTATISTIKY O ZNAČKE A MODELY

DOSTUPNÉ: OPEL INSIGNIA SPORTS TOURER

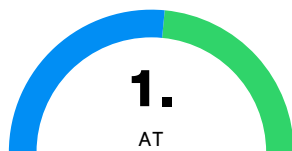
VÝVOJ PREDAJNOSTI ZNAČKY:



VÝVOJ PREDAJNOSTI MODELU:



NAJPREDÁVANEJŠÍ TYP PREVODOVKY:



| Prevodovka | Počet |
|--------------|-------------|
| 1. AT | 53,0 % 913 |
| 2. MT | 47,0 % 810 |
| Spolu | 1723 |

PREFEROVANÉ PALIVO:



| Druh paliva | Počet |
|-----------------|-------------|
| 1. Nafta | 85,0 % 1464 |
| 2. Benzín | 15,0 % 258 |
| 3. Benzín + LPG | 0,1 % 1 |
| Spolu | 1723 |

OBLÚBENÁ FARBA:
ZNAČKA:

| Farba | Počet |
|-------------------------------|---------------|
| 1. Biela | 17,7% 29065 |
| 2. Šedá metalíza | 12,2% 20094 |
| 3. Strieborná metalíza svetlá | 10,7% 17646 |
| 4. Čierna metalíza | 10,0% 16389 |
| 5. Šedá metalíza tmavá | 7,0% 11455 |
| 6. Červená | 6,1% 10075 |
| 7. Modrá tmavá | 5,0% 8247 |
| 8. Modrá metalíza tmavá | 4,9% 8135 |
| 9. Modrá metalíza | 3,8% 6261 |
| 10. Červená metalíza tmavá | 2,2% 3616 |
| Ostatné farby spolu | 20,4% 33481 |
| Spolu | 164464 |

MODEL:

| Farba | Počet |
|-------------------------------|-------------|
| 1. Šedá metalíza | 22,9% 394 |
| 2. Čierna metalíza | 21,5% 371 |
| 3. Biela | 13,3% 229 |
| 4. Šedá metalíza tmavá | 10,4% 179 |
| 5. Modrá metalíza tmavá | 9,5% 164 |
| 6. Strieborná metalíza svetlá | 5,1% 88 |
| 7. Červená metalíza tmavá | 3,5% 60 |
| 8. Biela metalíza | 3,0% 51 |
| 9. Hnedá metalíza | 2,3% 39 |
| 10. Zelená metalíza tmavá | 1,2% 20 |
| Ostatné farby spolu | 7,4% 128 |
| Spolu | 1723 |

NAJČASTEJŠÍ VÝKON MOTORA:

| Výkon (kW) | Počet |
|--------------|-------------|
| 1. 125 | 24,4% 420 |
| 2. 96 | 17,8% 306 |
| 3. 118 | 17,4% 300 |
| 4. 154 | 7,4% 128 |
| 5. 128 | 6,7% 116 |
| 6. 121 | 6,6% 113 |
| 7. 100 | 5,7% 98 |
| 8. 81 | 3,8% 65 |
| 9. 191 | 3,2% 55 |
| 10. 103 | 2,1% 37 |
| Ostatné | 4,9% 85 |
| Spolu | 1723 |

NAJČASTEJŠÍ OBJEM MOTORA:

| Výkon (cm ³) | Počet |
|--------------------------|-------------|
| 1. 1956 | 71,6% 1234 |
| 2. 1598 | 8,0% 137 |
| 3. 1490 | 7,1% 122 |
| 4. 1995 | 6,7% 116 |
| 5. 1998 | 5,7% 98 |
| 6. 1796 | 0,6% 11 |
| 7. 2792 | 0,2% 4 |
| 8. 1496 | 0,1% 1 |
| Spolu | 1723 |

22

NEZISKOVÉ ORGANIZÁCIE A OBČIANSKÉ ZDRUŽENIA

Aj vďaka Vám môžeme podporovať neziskové organizácie a občianske združenia.



overeniekm.sk
Občianske združenie LEPIDLO

23

ZĽAVY PRE VÁS OD NAŠICH PARTNEROV



Vstreky *JaParts.sk*
Spojky
Brzdy

Získaj zľavu
-15% s kódom **overenievozidla15**

UPOZORNENIE: ZOBRAZOVANÉ ÚDAJE MAJÚ VÝUČNE INFORMATÍVNY CHARAKTER

Zobrazované údaje majú výlučne informatívny charakter a nie sú použiteľné pre právne úkony. Ak niektorý z údajov nie je v súlade so skutkovým stavom a občan to vie preukázať, môže sa s podnetom obrátiť na príslušné orgány, inštitúcie alebo spoločnosti.