

# VÝSLEDKY OVERENIA VOZIDLA



Overené vozidlo

## FORD MONDEO

VIN: WF0FXXWPCFFP07446

✓ OVERENIE VOZIDLA NENAŠLO ŽIADNE PODOZRENIA.



**STOČENÉ KILOMETRE**  
stočené kilometre nenájdene



**POISTNÉ UDALOSTI**  
nebol nájdený záznam



**KRÁDEŽ**  
nie je indikovaná



**EEXEKÚCIA**  
nie je indikovaná



**LEASING**  
systém neeviduje leasing



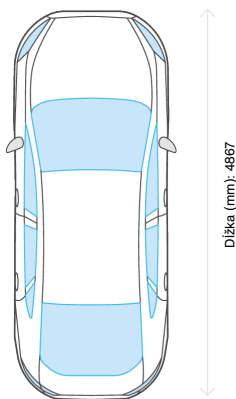
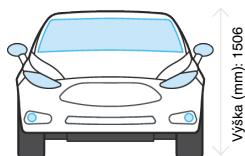
**ŤARCHA**  
nebol nájdený záznam

Viac informácií nájdete na príslušných stránkach

## Základné informácie o vozidle

### ROZMERY A HMOTNOSŤ

Šírka (mm):	1852
Výška (mm):	1506
Dĺžka (mm):	4867
Rázvor (mm):	2850
Hmotnosť (kg):	2330



Šírka (mm): 1852

Dĺžka (mm): 4867

### VOZIDLO

Značka:	FORD
Model:	MONDEO
Kategória:	M1 - osobné vozidlo, max. 8 miest na sedenie okrem miesta pre vodiča
Farba:	Šedá metalíza tmavá

### MOTOR A PREVODOVKA

Max. rýchlosť (km/h):	216
Objem (cm <sup>3</sup> ):	1997
Výkon (kW):	132
Palivo:	Nafta
Prevodovka:	AT
Počet stupňov:	6

### EVIDENCIA

Prvá evidencia:	<b>23.03.2016</b>
Prvá evidencia SR:	<b>30.03.2021</b>

## ZISTENÉ INFORMÁCIE O VOZIDLE

1	<b>OVERENIE POISTNÝCH UDALOSTÍ</b> <span>Novinka</span> 17/17 krajín - 160 miliónov vozidiel	DOSTUPNÉ	✓
2	<b>OVERENIE KRADNUTÝCH VOZIDIEL</b>	8/10 KRAJÍN	✓
3	<b>OVERENIE VOZIDIEL V LEASINGU SR</b> 22/21 Leasingových spoločností	DOSTUPNÉ	✓
4	<b>OVERENIE VOZIDIEL V LEASINGU ČR</b>	DOSTUPNÉ	✓
5	<b>OVERENIE ŤARCHY NA VOZIDLO</b> Notárska komora	DOSTUPNÉ	✓
6	<b>OVERENIE EXEKÚCIE</b> Centrálny register exekúcií	DOSTUPNÉ	✓
7	<b>KONTAKT NA MAJITEĽA</b>	DOSTUPNÉ	✓
8	<b>PLATNOSŤ PZP</b> Slovenská kancelária poisťovateľov	NEZISTENÉ	✗
9	<b>ÚDAJE Z TECHNICKÉHO PREUKAZU</b>	DOSTUPNÉ	✓
10	<b>KONTROLA STOČENÝCH KILOMETROV</b> O.Z. SOVA	DOSTUPNÉ	✓
11	<b>OVERENIE AKTUÁLNYCH KM VOZIDLA</b> O.Z. LEPIDLO	DOSTUPNÉ	✓
12	<b>HISTÓRIA KILOMETROV</b>	4 ZÁZNAMY	✓
13	<b>VIN DEKÓDER</b>	92 ZÁZNAMOV	✓
14	<b>OVERENIE MONTÁŽE LPG / CNG</b> Systém DATAGAS	NEZISTENÉ	✗
15	<b>KONTROLA VYLEPTANÉHO VIN</b>	NEZISTENÉ	✗
16	<b>OVERENIE ŤARCHY</b>	NEZISTENÉ	✗
17	<b>HODNOTA VOZIDLA</b>	DOSTUPNÉ	✓
18	<b>AKTUÁLNY STAV VOZIDLA</b>	DOSTUPNÉ	✓
19	<b>INTERNETOVÁ HISTÓRIA VOZIDLA</b>	1 ZÁZNAM	✓
20	<b>EURO NCAP</b> Test bezpečnosti vozidla	DOSTUPNÉ	✓

21

**ŠTATISTIKY O ZNAČKE A MODELY**

[www.databazavozidiel.sk](http://www.databazavozidiel.sk)

DOSTUPNÉ



22

**NEZISKOVÉ ORGANIZÁCIE A OBČIANSKÉ ZDRUŽENIA**

23

**ZĽAVY PRE VÁS OD NAŠICH PARTNEROV**

1

# DATABÁZA POISTNÝCH UDALOSTÍ



K VOZIDLU SA NENAŠLI ŽIADNE POISTNÉ UDALOSTI. JE TEDA VEĽKÁ PRAVDEPODOBNOŠŤ, ŽE VOZIDLO NEBOLO BŮRANE.



Rakúsko



Belgicko



Bosna a Hercegovina



Francúzsko



Nemecko



Grécko



Maďarsko



Lotyšsko



Litva



Luxembursko



Čierna Hora



Severné Macedónsko



Poľsko



Rumunsko



Srbsko



Slovensko



Česká republika



14. - 16. JÚN 2024  
LETISKO TRENČÍN

LÍSTKY UŽ V PREDAJI  
CARFESTIVAL.SK

# NAJVÄČŠÍ MOTORISTICKÝ FESTIVAL

PROGRAM

300 áut, 150 motoriek, Armádna technika

HEX, Majk Spirit, Igor Kmeťo ML. a veľa ďalších

www.caratfestival.sk

PARTNERI









Zoberma taxi  
generálny partner

ticketportal

2

## DATABÁZA KRADNUTÝCH VOZIDIEL

✓ 0 HROZIEB

	Polícia ČR	VOZIDLO NIE JE EVIDOVANÉ AKO ODCUDZENÉ	✓
	Polícia SI	VOZIDLO NIE JE EVIDOVANÉ AKO ODCUDZENÉ	✓
	Polícia IT	VOZIDLO NIE JE EVIDOVANÉ AKO ODCUDZENÉ	✓
	Polícia NL	VOZIDLO NIE JE EVIDOVANÉ AKO ODCUDZENÉ	✓
	Súkromná databáza Kaynine	VOZIDLO NIE JE EVIDOVANÉ AKO ODCUDZENÉ	✓
	Polícia HU	VOZIDLO NIE JE EVIDOVANÉ AKO ODCUDZENÉ	✓
	Polícia RO	VOZIDLO NIE JE EVIDOVANÉ AKO ODCUDZENÉ	✓
	Súkromná databáza diebstahlradar	VOZIDLO NIE JE EVIDOVANÉ AKO ODCUDZENÉ	✓

3

## LEAZINGOVÁ DATABÁZA SR



NA VOZIDLO NIE JE VEDENÝ LEASING V UVEDENÝCH SPOLOČNOSTIACH

Cash4Car, s r.o.	VOZIDLO NEFINANCUJE	
BKS-Leasing s.r.o.	VOZIDLO NEFINANCUJE	
BPT LEASING, a.s.	VOZIDLO NEFINANCUJE	
COFIDIS SA, pobočka zahraničnej banky	VOZIDLO NEFINANCUJE	
ČSOB Leasing, a.s.	VOZIDLO NEFINANCUJE	
ESSOX FINANCE, s.r.o.	VOZIDLO NEFINANCUJE	
FINANZ SERVIS, spol. s r.o.	VOZIDLO NEFINANCUJE	
Home Credit Slovakia, a.s.	VOZIDLO NEFINANCUJE	
IMPULS-LEASING Slovakia s.r.o.	VOZIDLO NEFINANCUJE	
Mercedes-Benz Financial Services Slovakia s.r.o.	VOZIDLO NEFINANCUJE	
MONAQ Leasing, a.s.	VOZIDLO NEFINANCUJE	
Oberbank Leasing s.r.o.	VOZIDLO NEFINANCUJE	
PB Finančné služby, a.s.	VOZIDLO NEFINANCUJE	
S Autoleasing SK, s.r.o.	VOZIDLO NEFINANCUJE	
Slovenská sporiteľňa, a.s.	VOZIDLO NEFINANCUJE	
Tatra-Leasing, s.r.o.	VOZIDLO NEFINANCUJE	
Toyota Financial Services Slovakia s.r.o.	VOZIDLO NEFINANCUJE	
UniCredit Leasing Slovakia, a.s.	VOZIDLO NEFINANCUJE	
VFS Financial Services Slovakia s.r.o.	VOZIDLO NEFINANCUJE	
VOLKSWAGEN Finančné služby Slovensko s.r.o.	VOZIDLO NEFINANCUJE	
VÚB Leasing, a.s.	VOZIDLO NEFINANCUJE	

4

## LEAZINGOVÁ DATABÁZA ČR



NA VOZIDLO NIE JE VEDENÝ LEASING V UVEDENÝCH SPOLOČNOSTIACH

VEXCAR	VOZIDLO NEFINANCUJE	
Acrax s.r.o.	VOZIDLO NEFINANCUJE	
AGRO LEASING	VOZIDLO NEFINANCUJE	
ALD Automotive	VOZIDLO NEFINANCUJE	
CASPER	VOZIDLO NEFINANCUJE	
CETELEM	VOZIDLO NEFINANCUJE	
ČSOB Leasing, a.s.	VOZIDLO NEFINANCUJE	
D.S. Leasing, a.s.	VOZIDLO NEFINANCUJE	
ESSOX LEASING	VOZIDLO NEFINANCUJE	
FCE Credit, s.r.o.	VOZIDLO NEFINANCUJE	
GMAC	VOZIDLO NEFINANCUJE	
Home Credit CZ	VOZIDLO NEFINANCUJE	
IMPULS-Leasing	VOZIDLO NEFINANCUJE	
Mercedes-Benz	VOZIDLO NEFINANCUJE	
MONETA Auto	VOZIDLO NEFINANCUJE	
MONETA Leasing	VOZIDLO NEFINANCUJE	
Raiffeisen Leasing	VOZIDLO NEFINANCUJE	
sAutoleasing, a.s.	VOZIDLO NEFINANCUJE	
Toyota FS Czech	VOZIDLO NEFINANCUJE	
UniCredit Leasing	VOZIDLO NEFINANCUJE	
UNILEASING	VOZIDLO NEFINANCUJE	
Vltavín Leas, a.s.	VOZIDLO NEFINANCUJE	
VWFS	VOZIDLO NEFINANCUJE	
ZASTAV TO	VOZIDLO NEFINANCUJE	

## 5 ZÁLOŽNÉ PRÁVA

✓ NA VOZIDLO NIE JE VEDENÉ ŽIADNE ZÁLOŽNÉ PRÁVO

NK/SR

Notárska komora slovenskej republiky

VOZIDLO NEEVIDUJE



## 6 EXEKÚCIE

✓ KOMORA EXEKÚTOROV NEEVIDUJE ŽIADNY ZÁZNAM

VYPLNENÉ/VYHLADÁVANÉ ÚDAJE: Miroslav Ďudík, 23.05.1975, Koštany nad Turcom

**i** UPOZORNENIE: BEZ UVEDENÝCH ÚDAJOV O MAJITELOVI NIE JE MOŽNÉ PREVERIŤ EXEKÚCIE

Pre bližšie informácie o konkrétnych záznamoch, kontaktujte predávajúceho alebo exekútorský úrad.

## 7 KONTAKT NA MAJITEĽA VOZIDLA

✓ K VOZIDLU SME ZAZNAMENALI 1 KONTAKT

Dátum	Zdroj	Predajca	Kontakty
23.02.2021	sego.sk, autovia.sk	Martin	0907387464

## 8 PLATNOSŤ PZP

✗ DÁTA NIE SÚ DOSTUPNÉ.



9

## ÚDAJE O VOZIDLE PODĽA TP

**i** DOSTUPNÉ

## ÚDAJE Z TP

Značka:	FORD	VIN:	WF0FXXWPCFFP07446
Model:	MONDEO	Číslo TP:	TB279272
Kategória:	M1 - osobné vozidlo, max. 8 miest na sedenie okrem miesta pre vodiča	Číslo európskeho TP:	DTT89914
Prvá evidencia:	23.03.2016	Palivo:	Nafta
Prvá evidencia SR:	30.03.2021	Celková hmotnosť:	2330
Maximálna rýchlosť:	216	Prístupná hmotnosť súpravy:	4330
Objem motora:	1997	Prevodovka:	AT
Výkon:	132,00	Počet stupňov:	6
Farba:	Šedá metalíza tmavá	Počet miest na sedenie:	5

## ÚDAJE O ZAPÍSANÝCH PNEUMATIKÁCH V TP



235/50/R17/96W



215/60/R16/95Q



215/60/R16/95V

## ĎALŠIE ÚRADNÉ ZÁZNAMY

Výbava: ESP, tempomat, TPMS, štart-stop systém, LINE asistent, dažďový a svetelný senzor, vyhr. sedadlá, vyhr. volant, park. senzory, klimatizácia, navig. systém, 7 x airbag, tónované sklá, adaptívne LED svetlomety.

\*41-\*42:

215/60 R16 95Q M+S - 6.5Jx16 H2 ET50

215/60 R16 95V - 6.5Jx16 H2 ET50

10

## PODOZRENIE NA STOČENIE KILOMETROV



NEBOLI NÁJDENÉ PODOZRENIA NA STOČENÉ KILOMETRE



O.Z. SOVA

VOZIDLO NEEVIDUJE



11

## POSLEDNÝ ZNÁMY ÚDAJ O KM VOZIDLA

**i** DOSTUPNÉovereniekm.sk  
Občianské združenie LEPIDLO

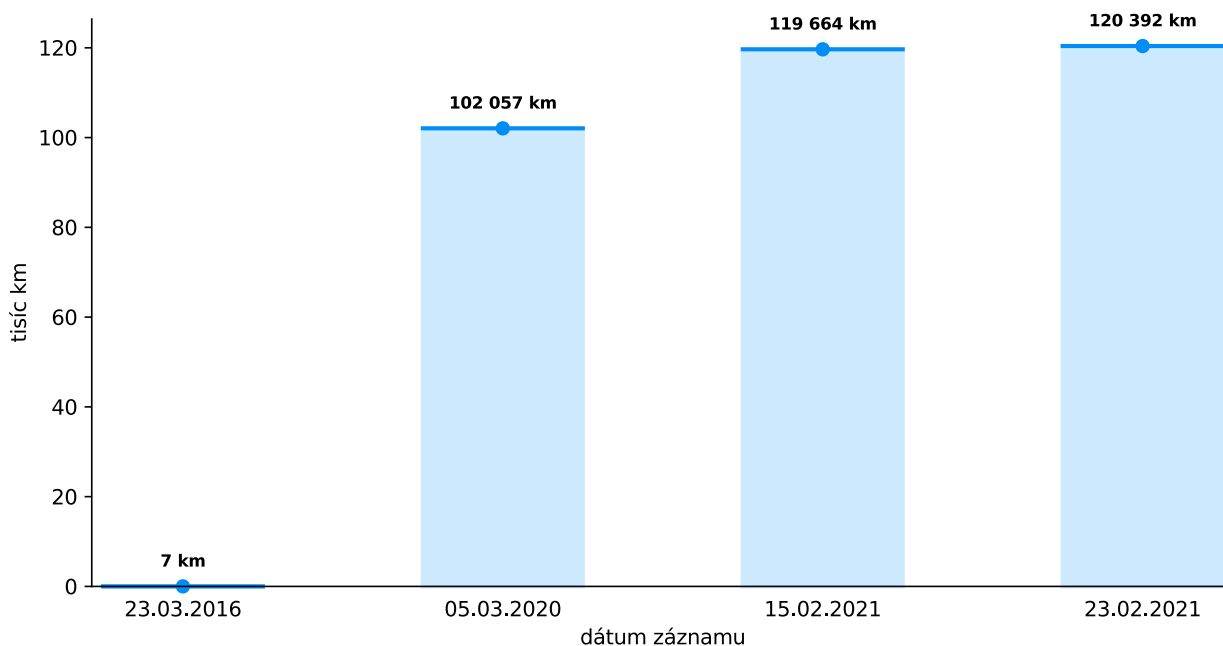
O.Z. LEPIDLO

120 392 KM

12

**HISTÓRIA KILOMETROV (STK, KO, EU, ATĎ.)****i** DOSTUPNÉ

Dátum kontroly	Zdroj	Stav km
23.03.2016	Servis	7 km
05.03.2020	TK,EK (CZ)	102 057 km
15.02.2021	TK,EK (CZ)	119 664 km
23.02.2021	sego.sk, autovia.sk	120 392 km



13

**VIN DEKÓDER****i** DOSTUPNÉ

VIN:	<b>WF0FXXWPCFFP07446</b>
Vehicle ID:	<b>1637</b>
Značka:	<b>Ford</b>

Model:	<b>Mondeo</b>
Modelový rok:	<b>2016</b>
Typ produktu:	<b>Car</b>
Telo:	<b>Wagon</b>
Séria:	<b>Mondeo IV Wagon</b>
Pohon:	<b>4x4 - Four-wheel drive</b>
Vehicle Specification:	<b>FORD MONDEO T8CC4F 5FJAQY</b>
Zdvihový objem motora (ccm):	<b>2000</b>
Výkon motora (kW):	<b>133</b>
Engine Power (HP):	<b>178</b>
Typ paliva - primárne:	<b>Diesel</b>
Motor:	<b>2.0L Duratorq 180PS</b>
Kód motora:	<b>T8CC</b>
Prevodovka:	<b>Automatic</b>
Počet prevodových stupňov:	<b>6</b>
Emisný štandard:	<b>Euro 6</b>
Výrobca:	<b>FORD-WERKE GmbH, D-50735 KOELN</b>
Adresa výrobcu:	<b>Koeln-Niehl, Germany</b>
EVČ krajina:	<b>Spain</b>
Trh:	<b>CZ</b>
Vyrobené:	<b>2016-01-01</b>
Registrované:	<b>2016-03-23</b>
Výroba bola zahájená:	<b>2014</b>
Výroba bola zastavená:	<b>2018</b>
Pomer kompresie motora:	<b>16.7</b>
Chladiaca kvapalina motora (l):	<b>9</b>
Engine Cylinder Bore (mm):	<b>85</b>
Valce motora:	<b>4</b>
Poloha valcov motora:	<b>Inline</b>
Objem motorového oleja (l):	<b>6</b>
Poloha motora:	<b>Front, Transverse</b>
Otáčky motora:	<b>3500</b>
Engine Stroke (mm):	<b>88</b>
Engine Torque (RPM):	<b>400</b>
Motorová turbína:	<b>Turbocharger, Intercooler</b>
Engine Manufacturer:	<b>FORD</b>
Engine Type:	<b>4-Stroke / 4 / Row-T-DI</b>
Valve Train:	<b>DOHC</b>
Fuel Capacity (l):	<b>63</b>
Fuel Consumption Combined (l/100km):	<b>5.3</b>
Fuel Consumption Extra Urban (l/100km):	<b>4.8</b>
Fuel Consumption Urban (l/100km):	<b>6.1</b>
CO2 Emission (g/km):	<b>137</b>
Palivový systém:	<b>Diesel Commonrail</b>
Ventily na valec:	<b>4</b>
Pomer nápravy:	<b>4,36</b>
Number Wheels:	<b>4</b>
Number of Axles:	<b>2</b>
Počet airbagov:	<b>8</b>
Počet dverí:	<b>5</b>
Počet sedadiel:	<b>5</b>
Front Brakes:	<b>Disc</b>
Rear Brakes:	<b>Disc</b>
Brake System:	<b>Hydraulic</b>
Suspension:	<b>Silencer/Screws</b>
Typ riadenia:	<b>Electric steering</b>
Zadné odpruženie:	<b>Independent multi-link suspension</b>
Predné odpruženie:	<b>Independent, type McPherson with coil spring and anti-roll bar</b>
Veľkosť diskov kolies:	<b>7.5JX17 ET55.0</b>

Veľkosť kolies:	<b>235/50 R17 96 W</b>
Rázvor kolies (mm):	<b>2850</b>
Výška (mm):	<b>1506</b>
Dĺžka (mm):	<b>4867</b>
Šírka (mm):	<b>1852</b>
Šírka zrkadla sklopená (mm):	<b>1911</b>
Šírka vrátane zrkadiel (mm):	<b>2121</b>
Zadný previs (mm):	<b>1083</b>
Jazdná výška (mm):	<b>128</b>
Rozchod vpredu (mm):	<b>1589</b>
Rozchod zadných kolies (mm):	<b>1585</b>
Acceleration 0-100 km/h (s):	<b>9.5</b>
Maximálna rýchlosť (km / h):	<b>208</b>
Maximum Trunk Capacity (l):	<b>1585</b>
Minimum Turning Circle (m):	<b>11.6</b>
Minimum Trunk Capacity (l):	<b>488</b>
Hmotnosť - prázdne (kg):	<b>1703</b>
Maximálna hmotnosť (kg):	<b>2330</b>
Maximálne zaťaženie strechy (kg):	<b>75</b>
Povolené zaťaženie prívesu s brzdami 12% (kg):	<b>2000</b>
Povolené zaťaženie prívesu bez bŕzd (kg):	<b>750</b>
ABS:	<b>1</b>
Farba:	<b>Magnetic</b>
Kontrolná číslica:	<b>C</b>
Poradové číslo:	<b>P07446</b>

**Cena:**

<b>Dátum</b>	<b>Cena</b>	<b>Mena</b>
2021-01-28	349000	CZK

14

## OVERENIE MONTÁŽE LPG/CNG

**i** DOSTUPNÉ

SYSTÉM DATAGAS VOZIDLO NEEVIDUJE

15

## VINPRINT

**i** DOSTUPNÉ

SYSTÉM VINPRINT VOZIDLO NEEVIDUJE

16

## ZÁLOŽNÉ PRÁVA SR PODĽA MENA

**x** DÁTA NIE SÚ DOSTUPNÉ.

VYPLNENÉ/VYHLADÁVANÉ ÚDAJE: Miroslav Ďudík, 23.05.1975, Koštany nad Turcom

17

## ZNALECKÁ HODNOTA VOZIDLA

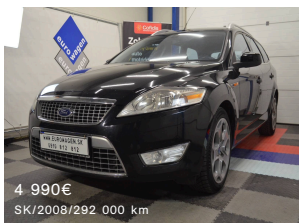
**i** DOSTUPNÉ**HODNOTA NOVÉHO VOZIDLA:**

Min. od 30590 €	Max. do 40880 €	Priem. od 34585 €
--------------------	--------------------	----------------------

**AKTUÁLNA TRHOVÁ HODNOTA VOZIDLA:****8324 €**

PODOBNÉ VOZIDLÁ NA SEGO.SK

**eGo.sk**  
inzertný portál



18

## AKTUÁLNY STAV VOZIDLA



STAV VOZIDLA NA DIALKU NIE JE MOŽNÉ ZISTIŤ ANI Z DOSTUPNÝCH ZDROJOV INFORMÁCIÍ

**Pre zistenie aktuálneho stavu vozidla je potrebné preverenie jeho jednotlivých komponentov priamo na vozidle.**

Odporúčame Vám zamerať sa hlavne na:

- karoséria - opravy po havárii, ich kvalitu a vplyv na bezpečnosť
- brzdový systém
- motor, úniky oleja a chladiava, stav rozvodov, turba a vstrekovacieho systému
- prevodovka, dvojhmotný zotrvačnik, plynulosť radenia, úniky oleja, vôle v pohonnom ústrojenstve
- systém výfuku a emisný systém (katalyzátor, DPF, GPF, SCR)
- pruženie a tlmenie
- riadenie a zavesenie kolies, držanie stopy vozidla
- kolesá - stav a vek pneumatík, disky kolies
- elektronika, počítačová diagnostika
- súlad stavu vozidla s poskytnutou servisnou históriou

**V nasledujúcom videu nájdete základné rady na to, ako spoľahlivo odhaliť vozidlo v zlom stave:**

Prehrať video



**-20 €**  
na preverenie

V prípade, ak sa necítite preveriť si vozidlo sami, odporúčame prizvať si na preverenie vozidla profesionálov z firmy:

**AUTO X PERTS**

Zakúpením tohoto reportu máte nárok na **zľavu na preverenie vozidla vo výške 20 EUR\***. Túto zľavu si môžete uplatniť pri kúpe previerky na webe [autoxperts.sk](https://autoxperts.sk)

ZLAVOVOÝ KUPÓN

**QWSKUN**

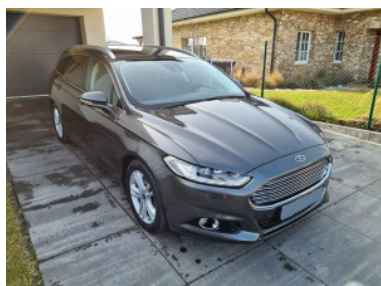
\* Platnosť zľavy je 31 dní a vzťahuje sa na ADVANCED balík preverenia vozidla.

19

## INTERNETOVÁ HISTÓRIA VOZIDLA

**i** ZÁZNAM Č. 1

Dátum	Typ	Zdroj	Cena
23.02.2021	inzerát na predaj	autovia.sk	16250 EUR

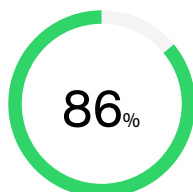
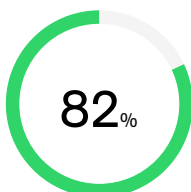
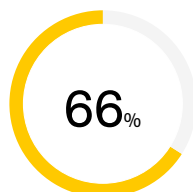
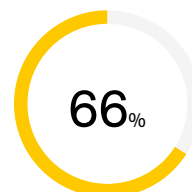
**FOTOGRAFIE:**

20

## EURO NCAP

**i** DOSTUPNÉ**TESTOVANÝ MODEL****Ford Mondeo**

Rok: 2014

**CELKOVÉ HODNOTENIE****5/5****OCHRANA  
DOSPELÝCH****OCHRANA  
DETI****OCHRANA  
CHODCOV****AKTÍVNA  
BEZPEČNOSŤ**

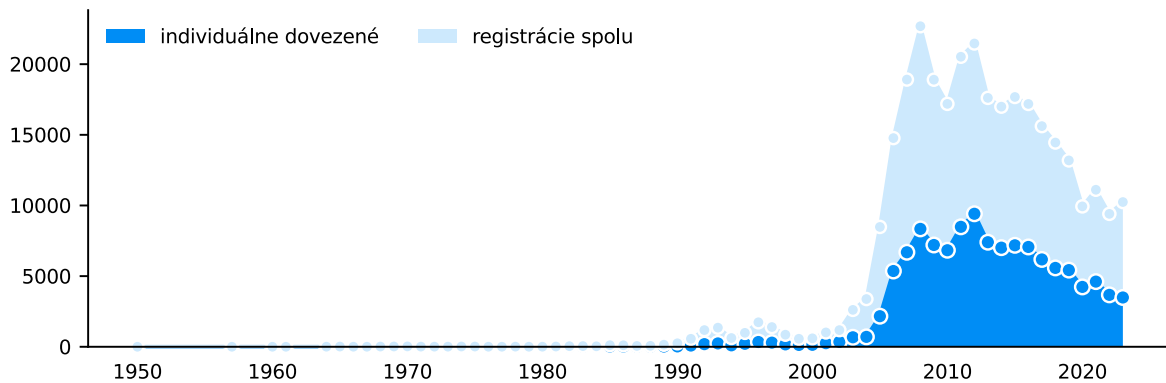
Zdroj: autoreviews.tv



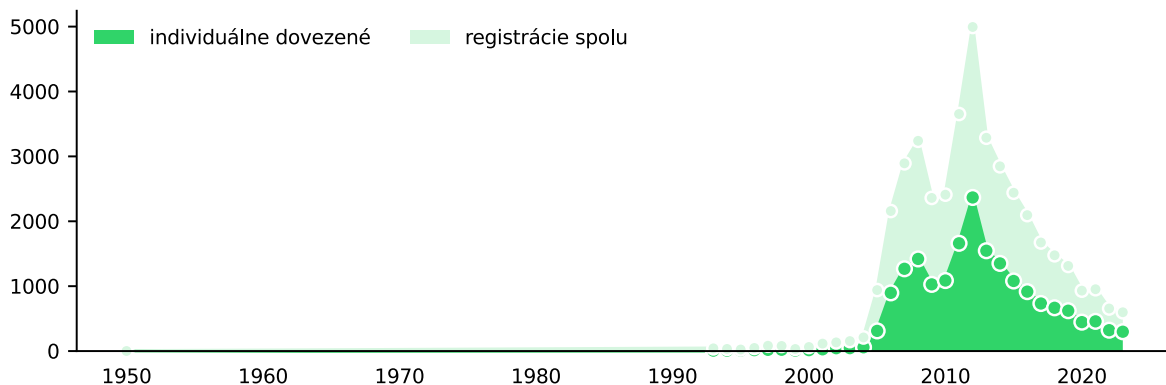
# ŠTATISTIKY O ZNAČKE A MODELY

**DOSTUPNÉ: FORD MONDEO**

## VÝVOJ PREDAJNOSTI ZNAČKY:



## VÝVOJ PREDAJNOSTI MODELU:



## NAJPREDÁVANEJŠÍ TYP PREVODOVKY:



Prevodovka	Počet
1. MT	85,3 % 19784
2. AT	14,5 % 3372
3. CVT	0,2 % 35
<b>Spolu</b>	<b>23191</b>

## PREFEROVANÉ PALIVO:



Druh paliva	Počet
1. Nafta	88,9 % 20614
2. Benzín	10,3 % 2379
3. Benzín + LPG	0,7 % 161
4. Benzín + elektrický pohon nie plug-in	0,1 % 18
<b>Spolu</b>	<b>23191</b>

**OBLÚBENÁ FARBA:**

**ZNAČKA:**

Farba	Počet
1. Biela	16,4% 31949
2. Šedá metalíza	15,9% 31048
3. Čierna metalíza	11,4% 22181
4. Strieborná metalíza svetlá	8,4% 16393
5. Šedá metalíza tmavá	7,7% 15051
6. Modrá metalíza	5,4% 10565
7. Červená	5,0% 9795
8. Modrá metalíza tmavá	4,3% 8440
9. Modrá tmavá	3,2% 6268
10. Červená metalíza tmavá	2,9% 5695
Ostatné farby spolu	19,3% 37756
<b>Spolu</b>	<b>195141</b>

**MODEL:**

Farba	Počet
1. Šedá metalíza	22,4% 5193
2. Čierna metalíza	19,6% 4549
3. Strieborná metalíza svetlá	10,8% 2516
4. Šedá metalíza tmavá	7,7% 1782
5. Biela	6,3% 1462
6. Modrá metalíza tmavá	4,4% 1024
7. Modrá metalíza	4,3% 986
8. Modrá tmavá	3,0% 697
9. Čierna	2,5% 587
10. Modrá	2,4% 566
Ostatné farby spolu	16,5% 3829
<b>Spolu</b>	<b>23191</b>

**NAJČASTEJŠÍ VÝKON MOTORA:**

Výkon (kW)	Počet
1. 85	23,3% 5406
2. 103	20,9% 4845
3. 96	12,1% 2810
4. 92	10,3% 2394
5. 110.3	6,6% 1526
6. 66	6,4% 1476
7. 120	3,0% 691
8. 132	2,5% 583
9. 107	1,9% 430
10. 114	1,7% 393
Ostatné	11,4% 2637
<b>Spolu</b>	<b>23191</b>

**NAJČASTEJŠÍ OBJEM MOTORA:**

Výkon (cm <sup>3</sup> )	Počet
1. 1997	41,1% 9528
2. 1998	24,8% 5758
3. 1753	14,3% 3314
4. 1560	3,1% 721
5. 1999	2,3% 541
6. 2179	2,3% 536
7. 1796	2,2% 515
8. 2198	1,7% 401
9. 1798	1,6% 360
10. 1988	1,4% 321
Ostatné	5,2% 1196
<b>Spolu</b>	<b>23191</b>

22

## NEZISKOVÉ ORGANIZÁCIE A OBČIANSKÉ ZDRUŽENIA

Aj vďaka Vám môžeme podporovať neziskové organizácie a občianske združenia.



 **Overeniekm.sk**  
Občianské združenie LEPIDLO

23

## ZĽAVY PRE VÁS OD NAŠICH PARTNEROV



**Vstreky** *JaParts.sk*  
**Spojky**  
**Brzdy**

**Získaj zľavu**  
**-15%** s kódom **overenievozidla15**

**UPOZORNENIE: ZOBRAZOVANÉ ÚDAJE MAJÚ VÝUČNE INFORMATÍVNY CHARAKTER**

Zobrazované údaje majú výlučne informatívny charakter a nie sú použiteľné pre právne úkony. Ak niektorý z údajov nie je v súlade so skutkovým stavom a občan to vie preukázať, môže sa s podnetom obrátiť na príslušné orgány, inštitúcie alebo spoločnosti.